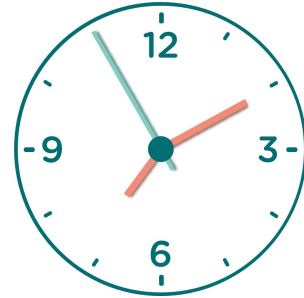




RapportApp

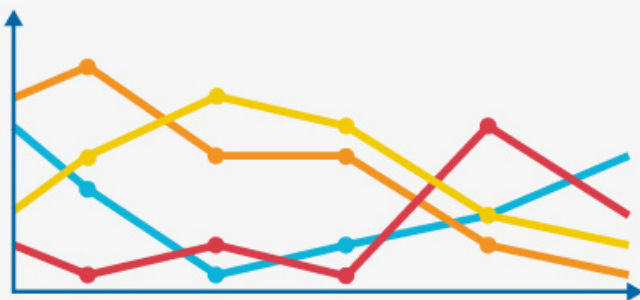
En app af Sociallægeinstitutionen , Aarhus Kommune
i samarbejde med it-afdelingen i MSB, IT-Minds og e-mobility af Trifork

I det daglige arbejde med borgere i Sociallægeinstitutionen , møder vi ofte smerteudfordrede borgere. For at få overblik over borgerens situation er det vigtigt med viden omkring hvornår og i hvilke situationer borgeren oplever vanskeligheder. Men for borgeren flyder dagene ofte sammen. De kan ikke fortælle om søvnvanskeligheder, smerte eller nedslæthed hænder på samme dag som de var fysisk



Med vores app kan behandleren nemt bestemme hvilke parametre der skal registreres.

Borgeren bliver på bestemte tidspunkter påmindet om at registrere eksempelvis humør, søvnkvalitet, aktivitetsniveau eller smerte.



Nu vil borgeren og behandleren kunne følge udviklingen gennem en længere periode, og der kan findes bedre svar og løsninger.

- Hvor meget aktivitet er godt?
- Hvornår sover borgeren dårligt?
- Hjælper medicinen?
- Er smerten konstant?



AARHUS
KOMMUNE

Kontakt

Anders Rosgaard, Fysioterapeut
Sociallægeinstitutionen
Spanien 19, 3.sal
8000 Aarhus C

